



powierzchnia użytkowa: **129,27** m²

w tym:

powierzchnia mieszkalna: **104,63** m²

powierzchnia pomocnicza: **24,64** m²
(garaż+kotłownia)

biuro sprzedaży
Ul. Mazurska 2, 05-140 Borowa Góra

kontakt: 507 503 111
biuro@domyborowagora.pl
domyborowagora.pl

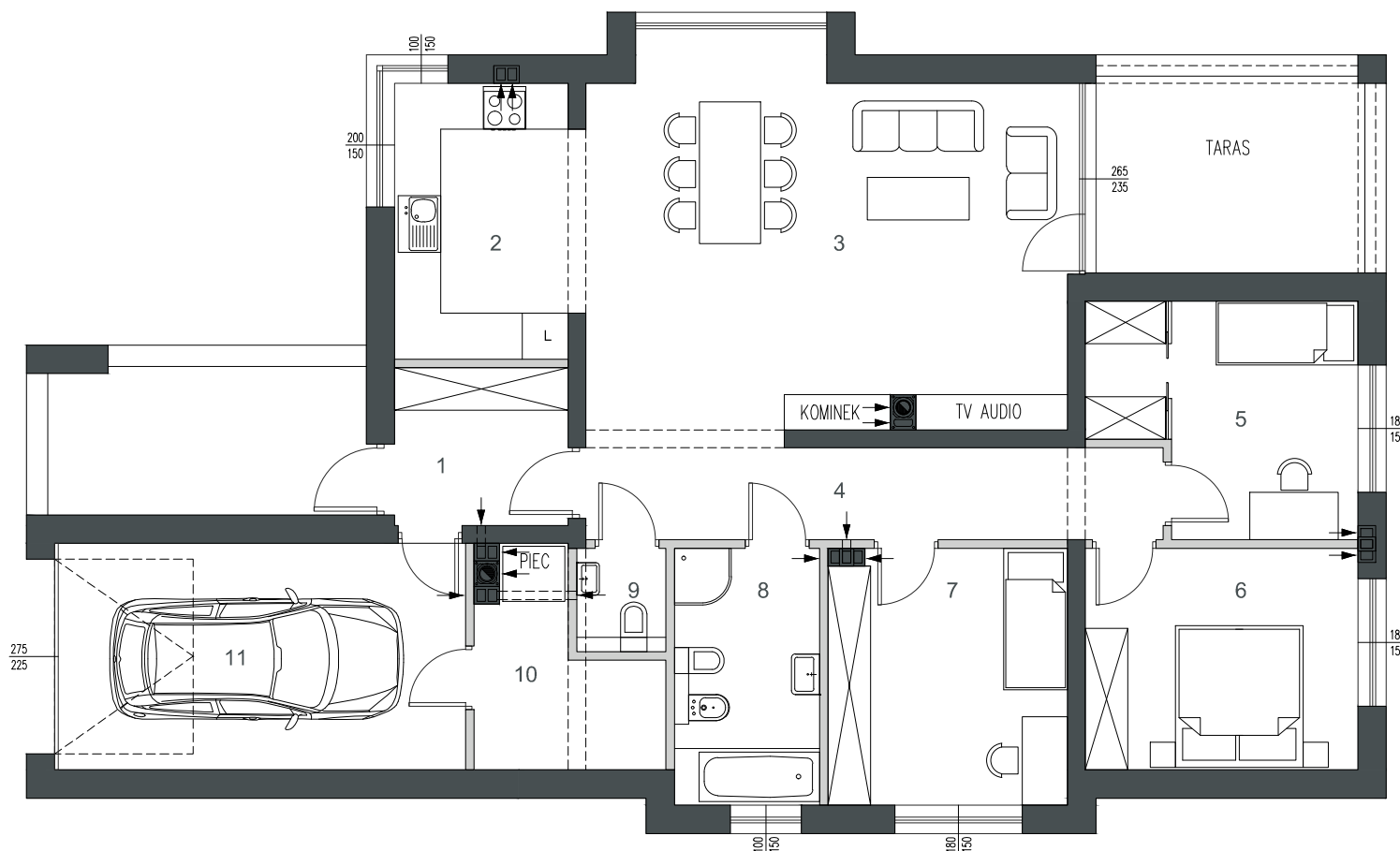


**Osiedle domów
Borowa Góra**



parter

- 1 wiatrołap: **5,46** m²
- 2 kuchnia: **9,55** m²
- 3 salon+jadalnia: **37,67** m²
- 4 hol: **7,99** m²
- 5 sypialnia: **11,24** m²
- 6 sypialnia: **12,05** m²
- 7 sypialnia: **11,83** m²
- 8 łazienka: **7,17** m²
- 9 wc: **1,67** m²
- 10 kotłownia: **6,08** m²
- 11 garaż: **18,56** m²



■ Ściany konstrukcyjne : nierozbieralne ▒ Ściany działowe

Uwagi:
Powierzchnie pomieszczeń podano z uwzględnieniem tynków, według normy PN ISO 9836:1997, powierzchnia pod ściankami działowymi nie jest wliczona do powierzchni lokalu. Powierzchnie pomieszczeń zostaną ponownie określone w dokumentacji powykonawczej, na podstawie pomiarów geodezyjnych dokonanych zgodnie z obowiązującymi przepisami prawa, w związku z tym mogą ulec niewielkiej zmianie. Powierzchnie strychów i balkonów nie są wliczone do powierzchni lokalu.
Inwestor zastrzega sobie możliwość wprowadzenia niewielkich zmian w kolejnych etapach inwestycji. Wizualizacje, zagospodarowanie terenu oraz aranżacje wnętrz mają charakter poglądowy.

0 1 2m