



powierzchnia użytkowa: **122,73** m<sup>2</sup>

w tym:

powierzchnia mieszkalna: **99,80** m<sup>2</sup>

powierzchnia pomocnicza: **22,93** m<sup>2</sup>  
(garaż+kotłownia)

biuro sprzedaży  
ul. Mazurska 2, 05-140 Borowa Góra

kontakt: 507 503 111  
biuro@domyborowagora.pl  
domyborowagora.pl

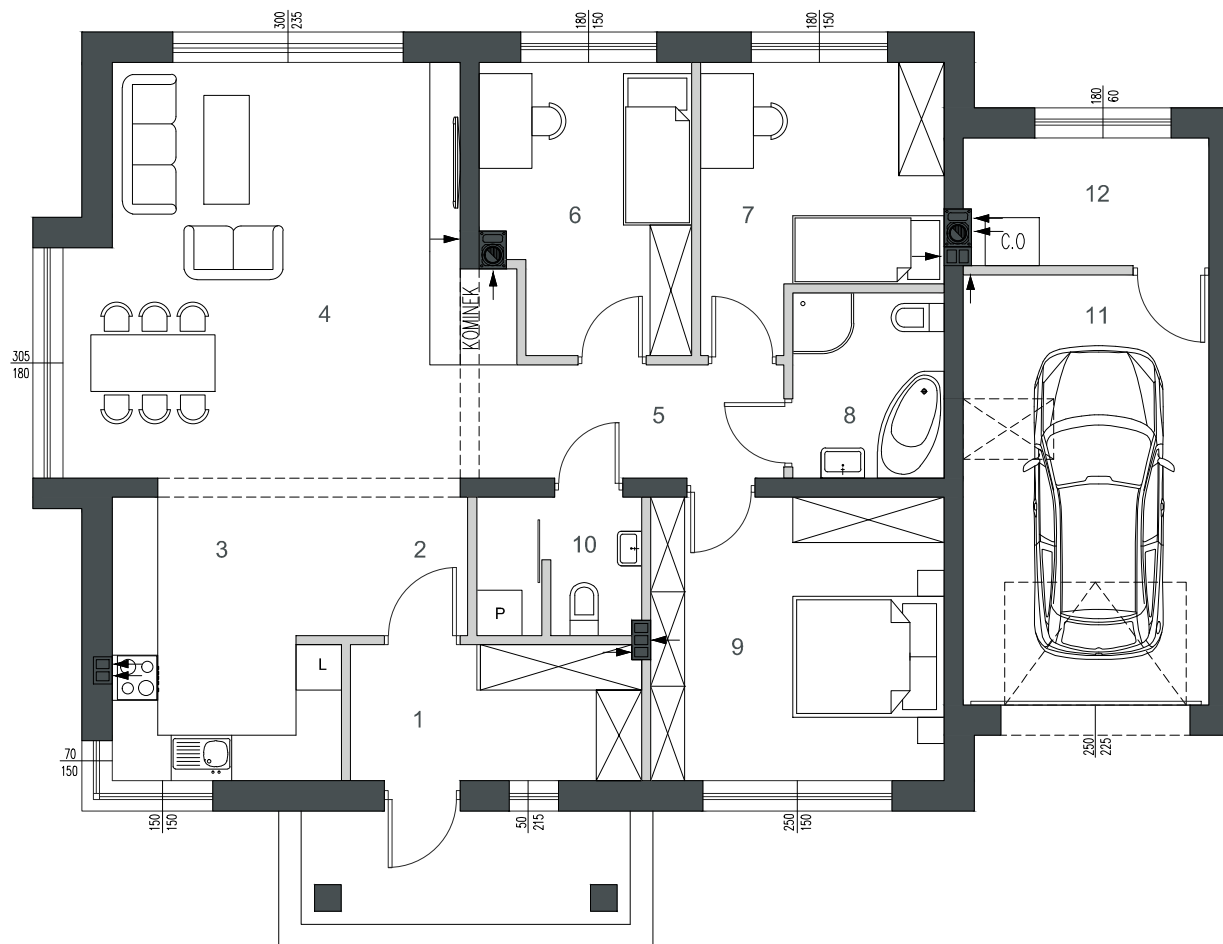


**Osiedle domów  
Borowa Góra**



### parter

- 1 wiatrołap: **6,93** m<sup>2</sup>
- 2 hol: **5,25** m<sup>2</sup>
- 3 kuchnia: **10,19** m<sup>2</sup>
- 4 salon+jadalnia: **26,86** m<sup>2</sup>
- 5 komunikacja: **6,42** m<sup>2</sup>
- 6 sypialnia: **10,30** m<sup>2</sup>
- 7 sypialnia: **10,41** m<sup>2</sup>
- 8 łazienka: **4,91** m<sup>2</sup>
- 9 sypialnia: **14,55** m<sup>2</sup>
- 10 wc+pralnia: **3,98** m<sup>2</sup>
- 11 garaż: **18,00** m<sup>2</sup>
- 12 kotłownia: **4,93** m<sup>2</sup>



■ Ściany konstrukcyjne : nierozbieralne    ▨ Ściany działowe

Uwagi:

Powierzchnie pomieszczeń podano z uwzględnieniem tynków, według normy PN ISO 9836:1997, powierzchnia pod ściankami działowymi nie jest wliczona do powierzchni lokalu. Powierzchnie pomieszczeń zostaną ponownie określone w dokumentacji powykonawczej, na podstawie pomiarów geodezyjnych dokonanych zgodnie z obowiązującymi przepisami prawa, w związku z tym mogą ulec niewielkiej zmianie. Powierzchnie strychów i balkonów nie są wliczone do powierzchni lokalu.

Inwestor zastrzega sobie możliwość wprowadzenia niewielkich zmian w kolejnych etapach inwestycji. Wizualizacje, zagospodarowanie terenu oraz aranżacje wnętrz mają charakter poglądowy.

0 1 2m